



is Coming!

What is microtransit?

Microtransit is “flexible transit.” It uses mobile technology to offer trips on-demand within specific zones. It is similar to Uber and Lyft but is operated by public transit. Microtransit is more flexible than rigid fixed routes and paratransit and uses smaller, more nimble vehicles.



Help shape the future of transportation!

A series of public meetings have been scheduled to review MOD plans, answer questions, and gain input. We welcome your participation.

11/30/22 7:00am—9:00am

CRC/Avondale East

455 SE Golf Park Blvd.

12/1/22 5:00pm—7:00pm

Highland Park High School

12/5/22 4:00pm—6:00pm

CRC/Avondale East

455 SE Golf Park Blvd.

12/7/22 11:30am—1:30pm

THA/Echo Ridge Comm. Ctr.

2021 SE Market Street

12/7/22 3:00pm—5:00pm

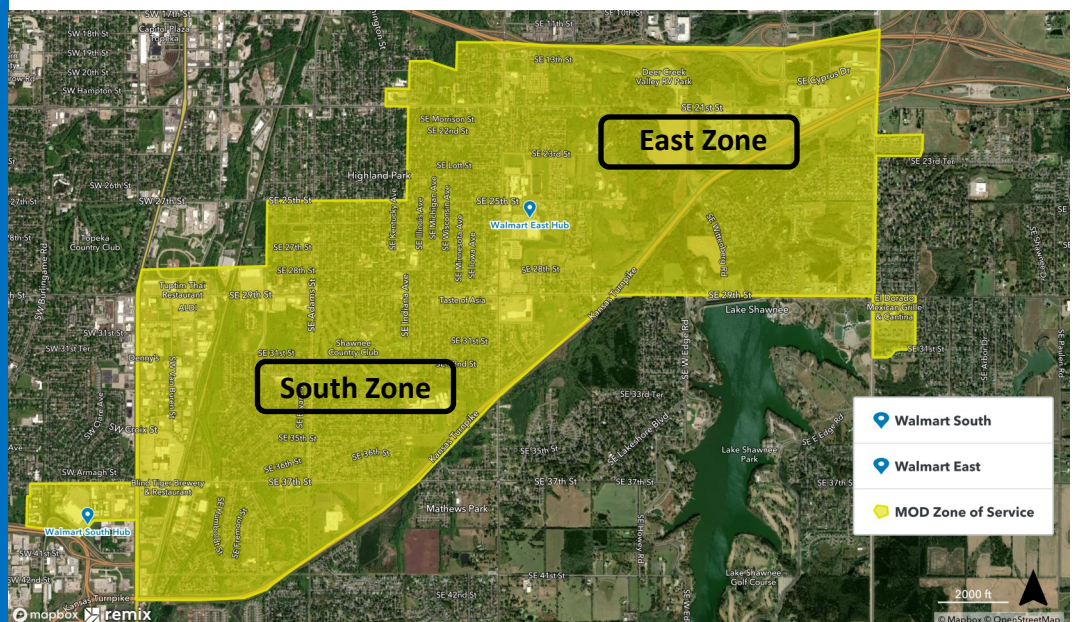
Ross Elementary

On-Demand Transportation

MOD (Metro on Demand) service is expected to begin in southeast Topeka in late January, 2023. Utilizing the MOD app on a smartphone or computer, or by phone, passengers can book a ride for travel within a single zone (see below). Within approximately 15 minutes one of our professionally-trained drivers will arrive for pick-up and continue to the requested destination. Passengers can access residential and commercial locations, or even connect with a fixed route bus for travel outside the defined zones. Current fixed routes will remain unchanged at this time.

Hours of MOD operation will be Monday through Friday from 5:35 a.m. to 6:40 p.m., and Saturday from 8:15 a.m. to 6:40 p.m.

Fees for this shared ride program will be \$2 for a one-way ride, or applicable fixed route bus pass. EXACT FARE REQUIRED.



Questions about MOD, paratransit Lift services, or fixed routes should be directed to Topeka Metro.

(785) 783-7000 info@topekametro.org www.topekametro.org





está por comenzar

¿Qué es microtránsito?

El microtránsito is “transporte flexible”. Utiliza tecnología móvil para ofrecer viajes a solicitud dentro de zonas específicas. Es similar a Uber y Lyft, pero es operado por el transporte público. El programa de microtránsito es más flexible que las rutas fijas y paratránsito que son más estrictas y utiliza vehículos más pequeños y veloces.



Ayuda a modificar el futuro del transporte

Se han programado una serie de reuniones para el público para revisar los planes de MOD, responder preguntas y escuchar sus contribuciones. Agradecemos su participación.

11/30/22 7:00am—9:00am

CRC/Avondale East
455 SE Golf Park Blvd.

12/1/22 5:00pm—7:00pm

Highland Park High School

12/5/22 4:00pm—6:00pm

CRC/Avondale East
455 SE Golf Park Blvd.

12/7/22 11:30am—1:30pm

THA/Echo Ridge Comm. Ctr.
2021 SE Market Street

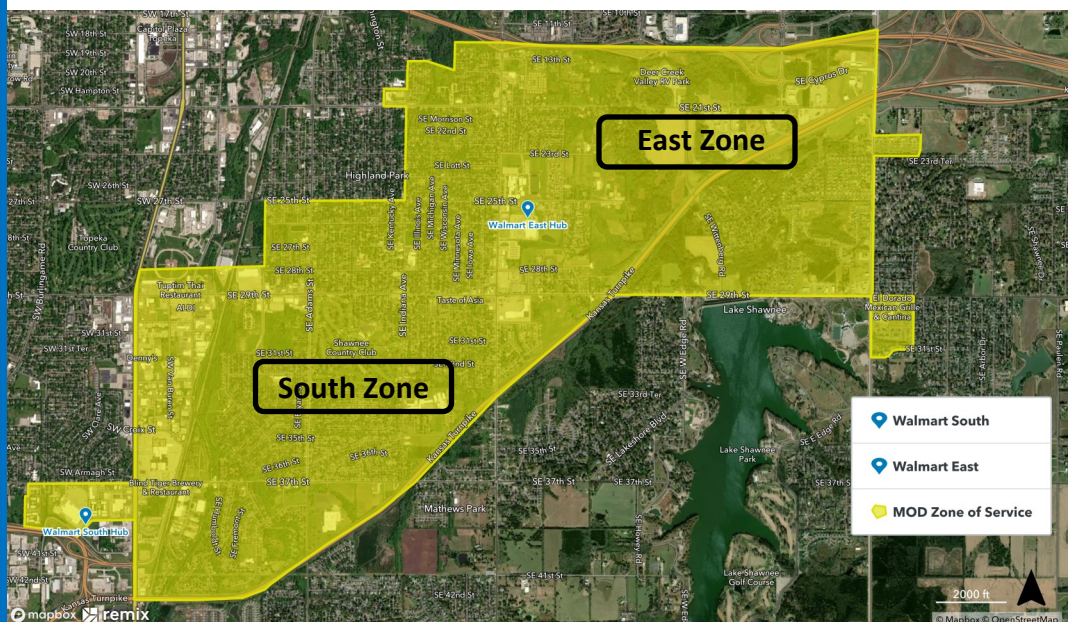
12/7/22 3:00pm—5:00pm

Ross Elementary
1400 SE 34th Street

On-Demand Transportation

Se espera que el servicio MOD (Metro a solicitud) comience en el sureste de Topeka a finales de enero del 2023. Los pasajeros pueden reservar su viaje dentro de la zona (ver a continuación) por medio de un teléfono inteligente o computadora utilizando el app MOD o por teléfono. Aproximadamente en 15 minutos, uno de nuestros conductores entrenados profesionalmente llegarán a recogerlo y lo llevarán al destino solicitado. Los pasajeros pueden tener acceso a lugares residenciales y comerciales e incluso hacer una conexión con una ruta fija de autobús para viajar fuera de las zonas definidas. Las rutas fijas actuales permanecerán sin cambios en este momento.

Las horas de funcionamiento de MOD serán de lunes a viernes de 5:35am a 6:40pm, y sábado de 8:15am a 6:40pm. La tarifa para este programa de transporte compartido sera de \$2 por un viaje de una vía o \$4 por un pase de 24 horas. Hay disponible tarifa reducida y opciones para jóvenes o el precio del pase de ruta fija seleccionado. SE REQUIERE TARIFA EXACTA.



Questions about MOD, paratransit Lift services, or fixed routes should be directed to Topeka Metro.

(785) 783-7000 info@topekametro.org www.topekametro.org

